



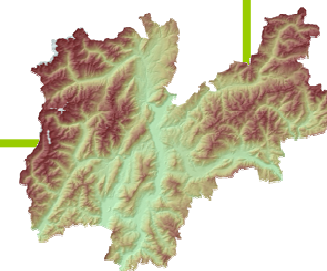
# PSR 2014-2020



## Programma di Sviluppo Rurale della Provincia Autonoma di Trento

La Provincia Autonoma di Trento "in campo" per  
risultati importanti

In un contesto di difficoltà e crisi come quello attuale, il PSR diventa uno strumento importante per lo sviluppo e la crescita economica e sociale del nostro Trentino. L'approvazione del Programma elaborato dalla PAT – attraverso il quale otteniamo i fondi dell'UE – è un'importante opportunità per il territorio.





# Un'opportunità per tutti



## Cittadini, consumatori, imprenditori

- ✓ favorisce il presidio del territorio, lo sviluppo socio-economico delle aree rurali e la tutela ambientale
- ✓ incentiva l'innovazione
- ✓ sostiene la mitigazione dei cambiamenti climatici (resilienza)
- ✓ assicura rispetto per l'ambiente e per le condizioni di lavoro nel processo produttivo
- ✓ è un traino del "Made in Italy" dei prodotti agroalimentari (vino, conserve e prodotti caseari)

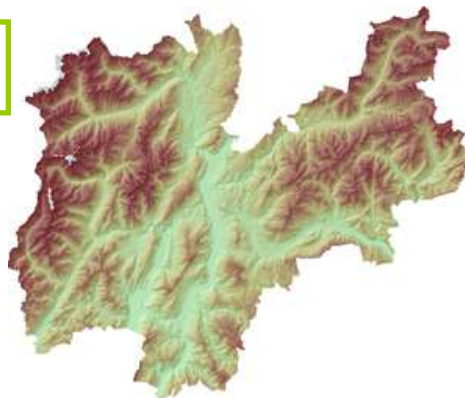


# I numeri del PSR 2014-2020



## Le risorse

301.470.451 Euro



## Gli interventi

33 interventi a sostegno del mondo agricolo, forestale, ambientale e delle zone rurali

## La ripartizione dei fondi



**UE - FEASR**

129.572.000 Euro

**42,980%**



**STATO**

120.316.857 Euro

**39,914%**



**PAT**

51.581.594 Euro

**17,106%**

## I bandi

Apertura dei primi bandi in autunno

Per rimanere aggiornati:

[www.trentinoagricoltura.it](http://www.trentinoagricoltura.it)



# Breve Excursus



Unione Europea



attraverso la Politica Agricola Comune (FEASR, FEAGA)



Sostiene la produzione di materie prime alimentari



Stimola la crescita economica e sociale delle aree rurali

Come viene realizzato praticamente?



*più strumenti tra cui...*



**Programma di Sviluppo Rurale**



# 3 Obiettivi strategici



**Competitività**



**Stimolare la  
competitività del  
settore agricolo**

**Sostenibilità**



**Garantire la  
gestione  
sostenibile delle  
risorse naturali e  
azioni per il  
clima**

**Sviluppo**



**Realizzare uno  
sviluppo  
territoriale  
equilibrato delle  
economie e  
comunità rurali**



# Principali finalità del PSR TRENTO 2014-2020



Sostegno agli agricoltori per la stabilizzazione del reddito e per la tutela dell'ambiente (indennità compensativa, sfalcio dei prati, biologico)	➔	43 % del totale
Aiuti ai giovani agricoltori (40.000 € per premio insediamento)	➔	4 % del totale
Incremento della competitività delle aziende agricole, agroalimentari e forestali (ammodernamento e investimenti aziendali)	➔	31 % del totale
Valorizzazione delle risorse forestali e naturali	➔	6% del totale
Potenziamento della formazione e innovazione del settore agricolo e forestale (corsi, attività dimostrative, consulenza, maggior connessione fra mondo accademico e produttivo, banda larga)	➔	10% del totale
Progetto sviluppo locale (iniziativa Leader e aree interne)	➔	6% del totale

*Percentuali sul totale della Spesa Pubblica al netto dell'Assistenza Tecnica (= 5.000.000,00 Euro)*





# Come le attueremo?



## La PAT in... **AZIONE** per il PSR

- ✓ **ottimizzAZIONE**: uso efficace ed efficiente dei fondi UE messi a disposizione dal PSR
- ✓ **semplificAZIONE**: incentivare l'uso dei fondi, semplificare le modalità di accesso, diminuire la burocrazia per i beneficiari
- ✓ **comunicAZIONE**: comunicare ad un pubblico sempre più ampio le potenzialità e le opportunità offerte dal PSR
- ✓ **occupAZIONE**: creare nuove realtà economiche e posti di lavoro, sostenere chi è già presente sul mercato per aumentarne la competitività e la qualità dei prodotti
- ✓ **sensibilizzAZIONE**: coinvolgere il maggior numero di persone, anche quelle che non si sentono coinvolte direttamente



# Maggiori informazioni



## Misure 4, 6, 10, 11, 13

Servizio Agricoltura

0461.495641 [serv.agricoltura@provincia.tn.it](mailto:serv.agricoltura@provincia.tn.it)



## Misure 1, 2, 16.1.1, 19

Servizio Sviluppo Politiche Rurale

0461.495796 [psr2014-20@provincia.tn.it](mailto:psr2014-20@provincia.tn.it)



## Misure 4, 8

Servizio Foreste e Fauna

0461.495943 [serv.foreste@provincia.tn.it](mailto:serv.foreste@provincia.tn.it)



## Misure 4, 7, 16

Servizio Sviluppo sostenibile e aree protette

0461.497885 - [serv.aappss@pec.provincia.tn.it](mailto:serv.aappss@pec.provincia.tn.it)



## Misura 7

Dipartimento infrastrutture e mobilità

0461.497661 - [dim@provincia.tn.it](mailto:dim@provincia.tn.it)